

PLAN 14

洋風平屋のお家

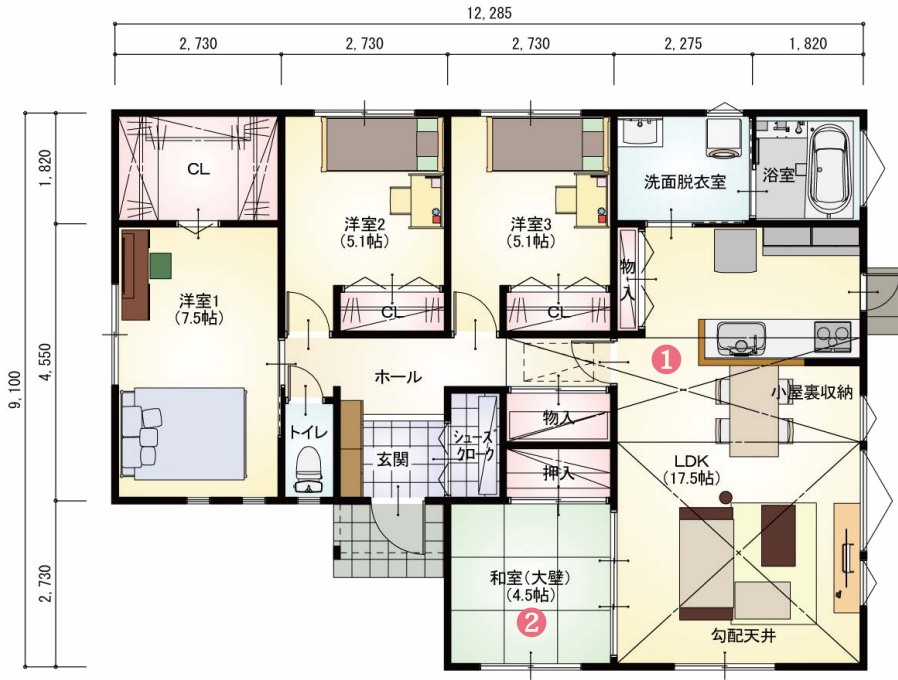
南入

29.30坪

ゼロエネルギーで、暮らそう。



平屋で可愛らしい印象の外観に機能的で
使いやすい動線の間取りは住む人のことを考えた
理想的な空間に仕上がっています。



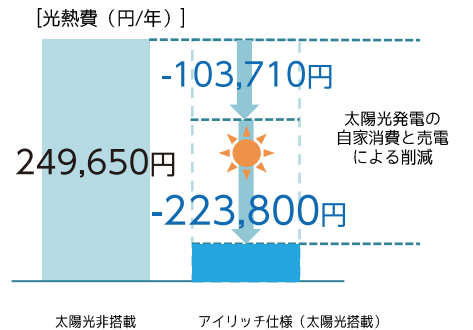
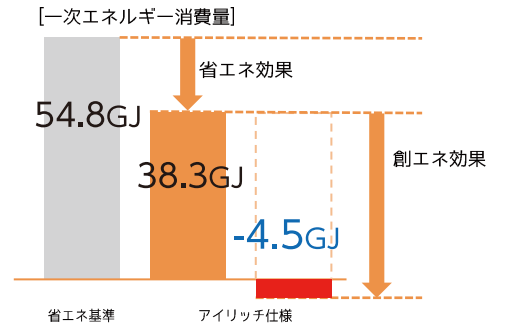
- 廊下からハシゴユニットで上る小屋裏収納は6.5帖の広さでたっぷり収納することができます。その他、日常使いの収納も多く、平屋ならではの良さを存分に活用したお家です。
- リビング横に隣接する三枚の引戸で間仕切られ、一体空間としても使用できます。リビングの勾配天井とも相まってより開放感のある空間に仕上がりました。

1F



1階床面積	96.88㎡	20.30坪
延べ床面積	96.88㎡	29.30坪
総施工面積	98.53㎡	29.80坪

太陽光4.13kW相当搭載シミュレーション結果



※当シミュレーション及び提案は、光熱費について、「擬似的な設備環境を想定した上でソフトを用いて計算した結果」です。建物の設備仕様、間取り、ライフスタイル等によって光熱費は変わります。示された光熱費が保証されるものではありませんので、ご了承ください。また、周辺敷地の建物による影響は加味されていません。
 <計算条件>◎地域区分:6地域◎使用プログラム:(株)LIXIL/バッシュファースト提案・設計支援ポータル◎主たる居室の暖房設備:ルームエアコン◎換気設備:第三種換気◎給湯設備:三菱EHEAT-APF3.3370Lフルオート◎バスの水栓:小流量吐水機能を採用、台所、洗面の水栓に水優先吐水機能を採用◎照明設備:LED◎調理設備:IHクッキングヒーター◎太陽光発電システム:南向きの屋根に長瀬産業株式会社太陽光発電・蓄電池システムeneEase(4.13kW)設置◎本シミュレーションは、モデルプランにて住宅の省エネ基準の認定基準を評価するための、国立研究開発法人建築研究所のWEB算定プログラムの計算結果をもとに2014年4月の全国事業者料金体系を基に推測した料金計算です。