

PLAN 10

北欧住宅で暮らす

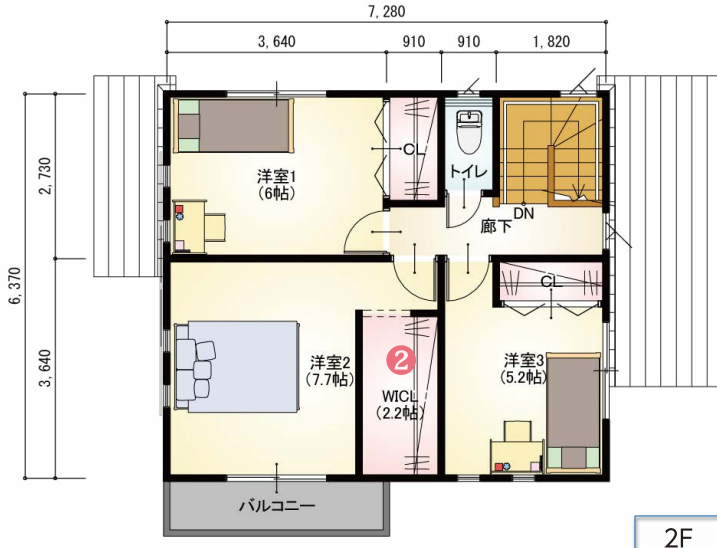
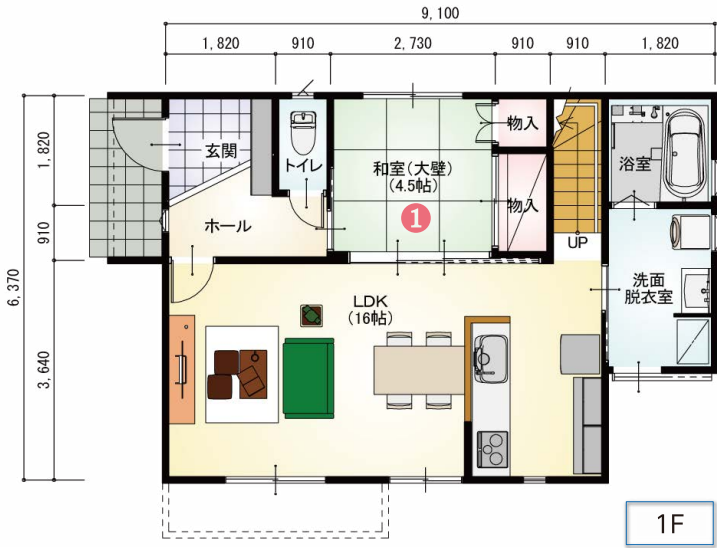
西入

30.55坪

ゼロエネルギーで、暮らそう。



窓モールと格子上下窓が可愛い印象の外観で、インテリア性のみならず、機能性も備った住宅です。4LDKの充実した間取りでゆったり生活することができます。



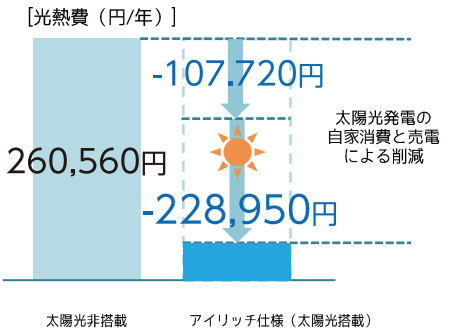
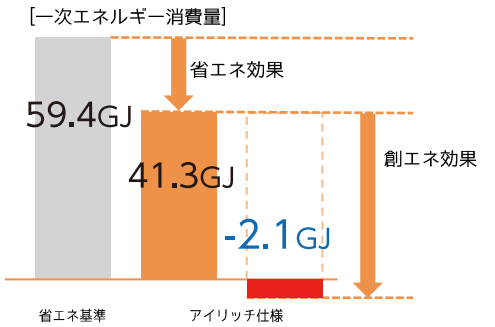
① 4.5帖の和室は十分な収納部分を備え、LDK横に隣接しています。3枚引込戸とホールからも入れる導線を設け、ファミリースペースとしてや応接室としてなど多機能で使いやすい間取りです。

② 各部屋に造り付けの収納が完備され、主寝室には3帖のウォークインクローゼットがあります。季節ものなども楽々収納できるサイズです。



1階床面積	54.65㎡	16.53坪
2階床面積	46.37㎡	14.02坪
延べ床面積	101.02㎡	30.55坪
総施工面積	113.43㎡	34.31坪

太陽光4.13kW相当搭載シミュレーション結果



※当シミュレーション及び提案は、光熱費について、「擬似的な設備環境を想定した上でソフトを用いて計算した結果」です。建物の設備仕様、間取り、ライフスタイル等によって光熱費は変わります。示された光熱費が保証されるものではありませんので、ご了承ください。また、周辺敷地の建物による影響は加味されていません。
 <計算条件>◎地域区分:6地域◎使用プログラム:(株)LIXIL/トップファースト提案・設計支援ポータル◎主たる居室の暖冷房設備:ルームエアコン◎換気設備:第三種換気◎給湯設備:三菱EHE-TAPF3.3370Lフルオート◎バスの水栓:小流量吐水機能を採用、台所、洗面の水栓に水優先吐水機能を採用◎照明設備:LED◎調理設備:IHクッキングヒーター◎太陽光発電システム:南向きの屋根に長瀬産業株式会社太陽光発電・蓄電池システムeneEase(4.13kW)設置◎本シミュレーションは、モデルプランにて住宅の省エネ基準の認定基準を評価するための、国立研究開発法人建築研究所のWWEB算定プログラムの計算結果をもとに2014年4月の全国事業者料金体系を基に推測した料金計算です。