

# PLAN 9

## 庭もお家の一部

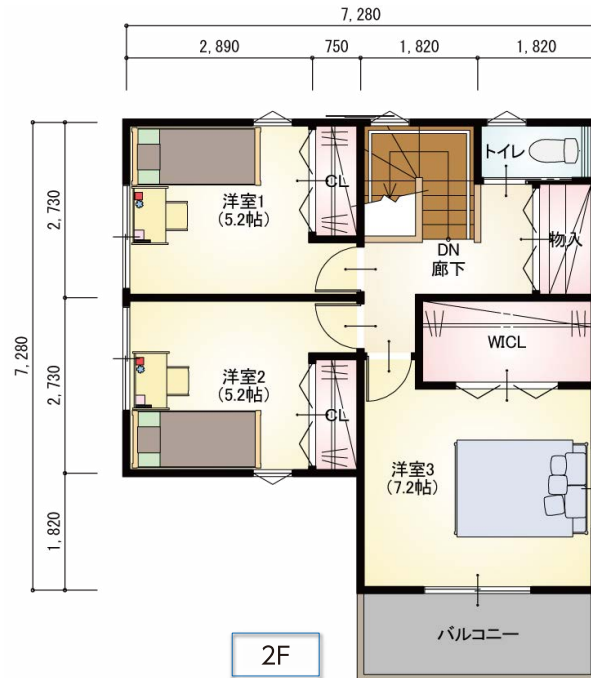
西入

29.04坪

ゼロエネルギーで、暮らそう。



広いウッドデッキは周りの視線を気にすることなく立地を利用したプライベートスペースとなっています。回遊性ある間取りでママにもうれしい住宅です。

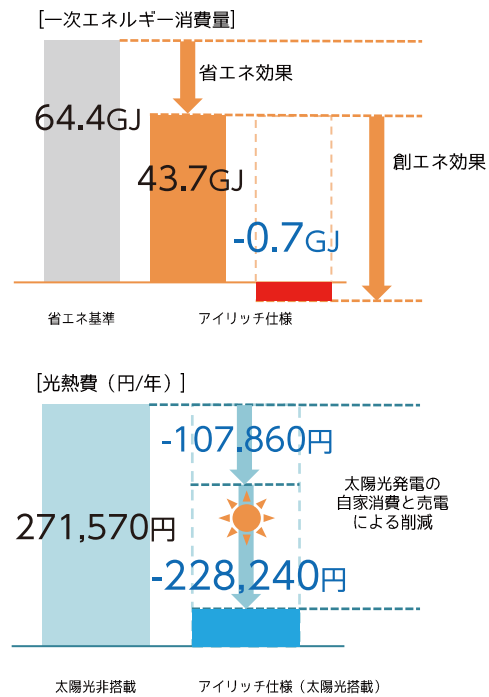


① 広々ホールで来客時の動線過多の解消とバリアフリー性の高い設計です。間取りの真ん中に位置するホールですが天窓を設けていますので採光も十分確保できます。



1階床面積	49.68㎡	15.02坪
2階床面積	46.37㎡	14.02坪
延べ床面積	96.05㎡	29.04坪
総施工面積	100.18㎡	30.30坪

### 太陽光4.13kW相当搭載シミュレーション結果



※当シミュレーション及び提案は、光熱費について、「擬似的な設備環境を想定した上でソフトを用いて計算した結果」です。建物の設備仕様、間取り、ライフスタイル等によって光熱費は変わります。示された光熱費が保証されるものではありませんので、ご了承ください。また、周辺敷地の建物による影響は加味されていません。  
 <計算条件>◎地域区分:6地域◎使用プログラム:(株)LIXIL/バッシュファースト提案・設計支援ポータル◎主たる居室の暖冷房設備:ルームエアコン◎換気設備:第三種換気◎給湯設備:三菱E+H+APF3.3370Lフルオート◎バスの水栓、小流量吐水機能を採用、台所、洗面の水栓に水優先吐水機能を採用◎照明設備:LED◎調理設備:IHクッキングヒーター◎太陽光発電システム:南向きの屋根に長瀬産業株式会社太陽光発電・蓄電池システムeneEase(4.13kW)設置◎本シミュレーションは、モデルプランにて住宅の省エネ基準の認定基準を評価するための、国立研究開発法人建築研究所のWEB算定プログラムの計算結果をもとに2014年4月の全国事業者料金体系を基に推測した料金計算です。