

# PLAN 8

# 家事らくハウス

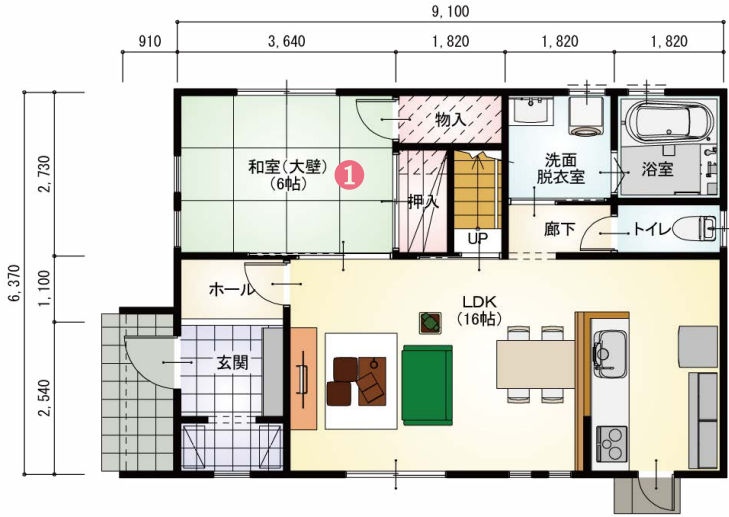
西入

33.55坪

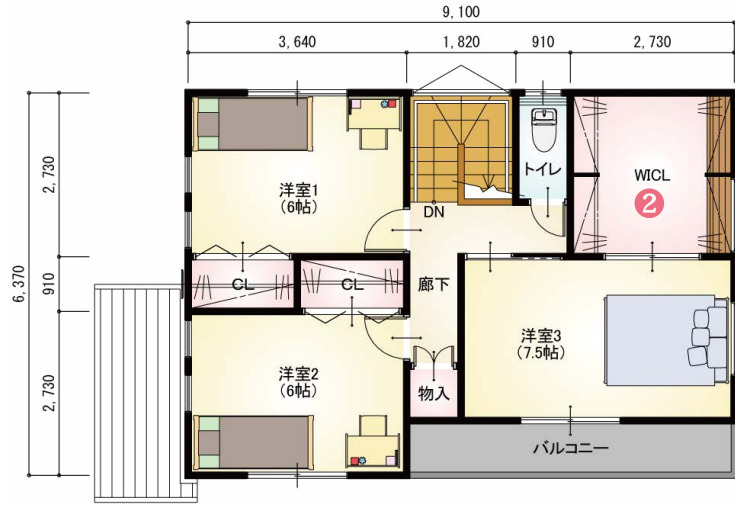
ゼロエネルギーで、暮らそう。



水回りの動線や広いバルコニー、各部屋に設けられた収納空間でママにうれしい設計です。家事をサポートできる間取りでゆったりくつろげる快適ライフを実現しました。



1F



2F

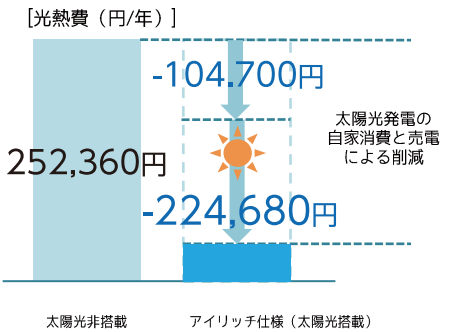
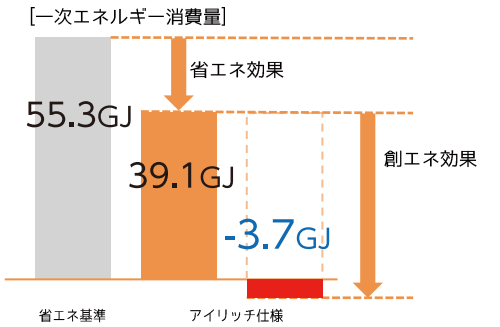
① 6帖の和室は、リビング隣接型です。広く使えて客間としても利用できます。収納部分は階段したを有効利用しているので、無駄なく空間を使えます。

② 4.5帖分の広さがあるWICLはカウンター付きで書斎としても利用でき、その他収納としても活用できるようになっています。住む人のライフスタイルに合わせて変化できる間取りです。



1階床面積	57.96㎡	17.53坪
2階床面積	52.99㎡	16.02坪
延べ床面積	110.95㎡	33.55坪
総施工面積	115.91㎡	35.06坪

## 太陽光4.13kW相当搭載シミュレーション結果



※当シミュレーション及び提案は、光熱費について、「擬似的な設備環境を想定した上でソフトを用いて計算した結果」です。建物の設備仕様、間取り、ライフスタイル等によって光熱費は変わります。示された光熱費が保証されるものではありませんので、ご了承ください。また、周辺敷地の建物による影響は加味されていません。  
 <計算条件>◎地域区分:6地域◎使用プログラム:(株)LIXIL/バツファースト提案・設計支援ポータル◎主たる居室の暖房設備:ルウムエアコン◎換気設備:第三種換気◎給湯設備:三菱E+H+APF3.3370Lフルオート◎バスの水栓:小流量吐水機能を採用◎洗面の水栓に水優先吐水機能を採用◎照明設備:LED◎調理設備:IHクッキングヒーター◎太陽光発電システム:南向きの屋根に長瀬産業株式会社太陽光発電・蓄電池システムeneEase(4.13kW)設置◎本シミュレーションは、モデルプランにて住宅の省エネ基準の認定基準を評価するための、国立研究開発法人建築研究所のWBE算定プログラムの計算結果をもとに2014年4月の全国事業者料金体系を基に推測した料金計算です。