

PLAN 6

専有空間のお庭

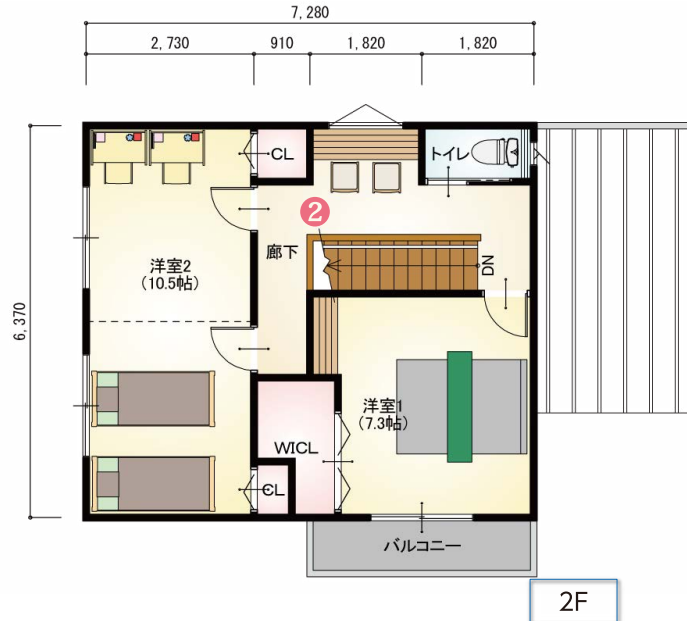
北入

31.30坪

ゼロエネルギーで、暮らそう。



LDKが少しずれたように配置されています。
 入隅となったLDKところに掃出し窓を設け、ウッドデッキに仕上げると
 LDK一体で使えるプライベートデッキスペースとなります。



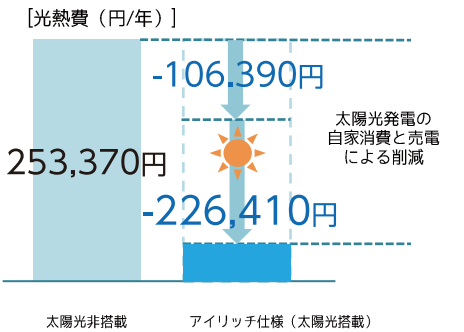
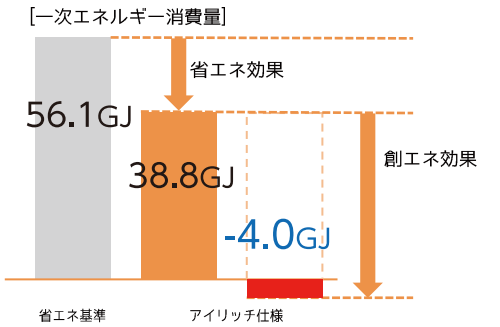
① 専用庭スペースです。ここをFLと同じ高さでウッドデッキに仕上げるとLDKの開放感が増し、専用のお庭として使えます。

② 廊下にスタディコーナーを設けています。階段近くに位置することで1階家族の気配を感じつつ集中して勉強や趣味に没頭できます。



1階床面積	57.13㎡	17.28坪
2階床面積	46.37㎡	14.02坪
延べ床面積	103.50㎡	31.30坪
総施工面積	108.46㎡	32.80坪

太陽光4.13kW相当搭載シミュレーション結果



※当シミュレーション及び提案は、光熱費について、「擬似的な設備環境を想定した上でソフトを用いて計算した結果」です。建物の設備仕様、間取り、ライフスタイル等によって光熱費は変わります。示された光熱費が保証されるものではありませんので、ご了承ください。また、周辺敷地の建物による影響は加味されていません。
 <計算条件>◎地域区分:6地域◎使用プログラム:(株)LIXIL/トップファースト提案・設計支援ポータル◎主たる居室の暖房設備:ルームエアコン◎換気設備:第三種換気◎給湯設備:三菱I+H+T+APF3.3370Lフルオート◎バスの水栓:小流量吐水機能を採用◎洗面の水栓に水優先吐水機能を採用◎照明設備:LED◎調理設備:IHクッキングヒーター◎太陽光発電システム:南向きの屋根に長瀬産業株式会社太陽光発電・蓄電池システムeneEase(4.13kW)設置◎本シミュレーションは、モデルプランにて住宅の省エネ基準の認定基準を評価するための、国立研究開発法人建築研究所のWEB算定プログラムの計算結果をもとに2014年4月の全国事業者料金体系を基に推測した料金計算です。