

# PLAN 4

# 家事らく欧風住宅

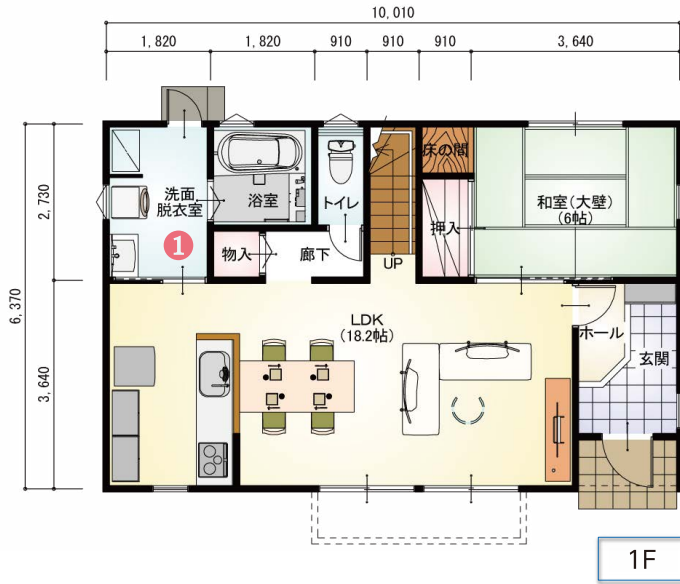
南入

32.80坪

ゼロエネルギーで、暮らそう。



収納力、家事導線に優れたお家です。  
随所に設けられた収納シーンごとに分別できるので、  
目的物を探す時間を短縮できます。



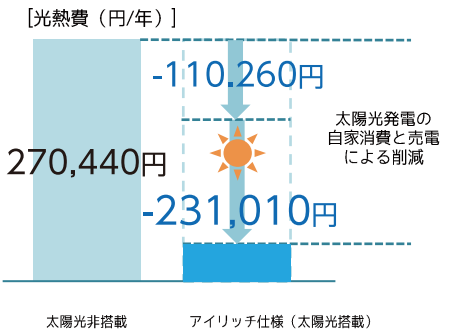
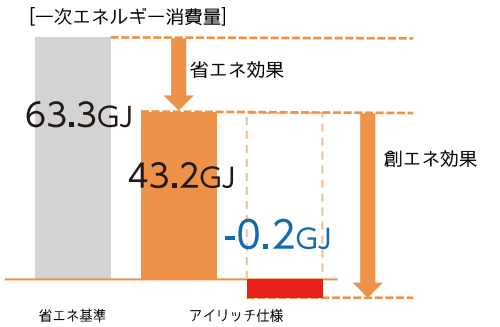
① 水回りが集約されているのは当然で、  
さらに洗面脱衣室が広く取られていることで収納付の  
使いやすい空間となっています。

② 各部屋に造り付けの収納が完備され、  
主寝室には3帖のウォークインクローゼットがあります。  
季節ものなども楽々収納できるサイズです。



1階床面積	62.10㎡	18.78坪
2階床面積	46.37㎡	14.02坪
延べ床面積	108.47㎡	32.08坪
総施工面積	113.43㎡	34.31坪

## 太陽光4.13kW相当搭載 シミュレーション結果



※当シミュレーション及び提案は、光熱費について、「擬似的な設備環境を想定した上でソフトを用いて計算した結果」です。建物の設備仕様、間取り、ライフスタイル等によって光熱費は変わります。示された光熱費が保証されるものではありませんので、ご了承ください。また、周辺敷地の建物による影響は加味されていません。  
<計算条件>◎地域区分:6地域◎使用プログラム:(株)LIXIL/トップファースト提案・設計支援ポータル◎主たる居室の暖冷房設備:ルームエアコン◎換気設備:第三種換気◎給湯設備:三菱I+H+T-APF3.3370Lフルオート◎バスの水栓、小流量吐水機能を採用、台所、洗面の水栓に水優先吐水機能を採用◎照明設備:LED◎調理設備:IHクッキングヒーター  
◎太陽光発電システム:南向きの屋根に長瀬産業株式会社太陽光発電・蓄電池システムeneEase(4.13kW)設置◎本シミュレーションは、モデルプランにて住宅の省エネ基準の認定基準を評価するための、国立研究開発法人建築研究所のWEB算定プログラムの計算結果をもとに2014年4月の全国事業者料金体系を基に推測した料金計算です。