

# PLAN 3

# 家族の団らんスペース

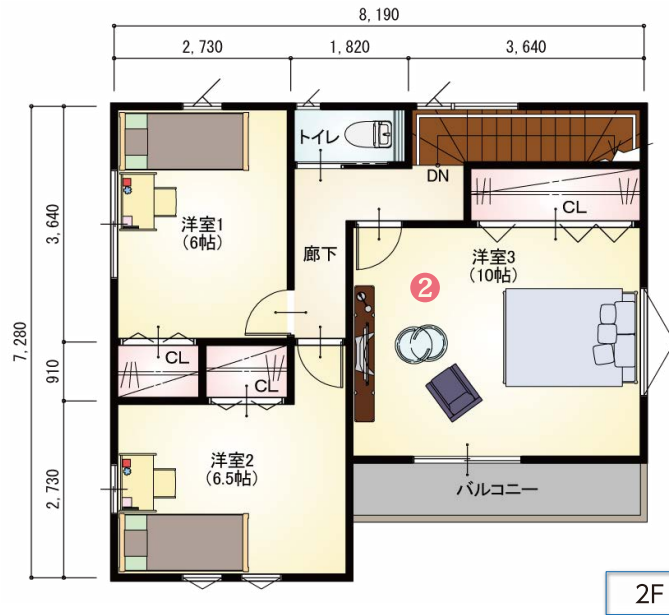
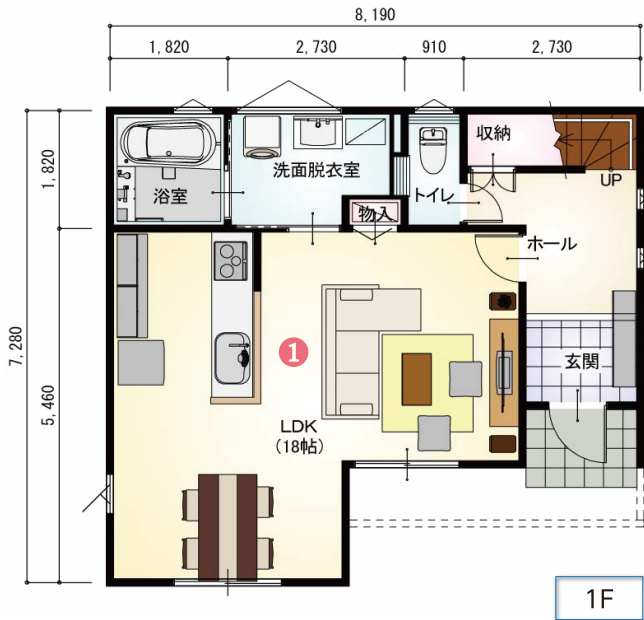
南入

30.55坪

ゼロエネルギーで、暮らそう。



各部屋に収納を設け上手に整理整頓ができるお家です。  
L字型のLDKは広さ、機能面ともに充実した空間で家族のつながりをより感じられる間取りです。



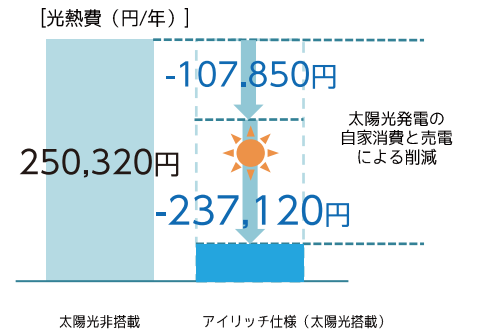
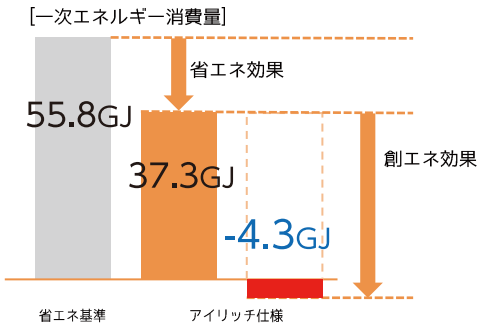
① 広々LDKはレイアウトをL字型に配することで空間のつながりは残しつつ、シーンによって使い分けがしやすい空間となっています。

② 居室は広く確保できていて、かつ収納スペースもゆとりと使える広さを確保しています。



1階床面積	49.68㎡	15.02坪
2階床面積	51.34㎡	15.53坪
延べ床面積	101.02㎡	30.55坪
総施工面積	106.81㎡	32.30坪

## 太陽光4.13kW相当搭載シミュレーション結果



※当シミュレーション及び提案は、光熱費について、「仮想的な設備環境を想定した上でソフトを用いて計算した結果」です。建物の設備仕様、間取り、ライフスタイル等によって光熱費は変わります。示された光熱費が保証されるものではありませんので、ご了承ください。また、周辺敷地の建物による影響は加味されていません。  
 <計算条件>◎地域区分:6地域◎使用プログラム:(株)LIXIL/トップファースト提案・設計支援ポータル◎主たる居室の暖房設備:ルームエアコン◎換気設備:第三種換気◎給湯設備:三菱I+H+APF3.3370Lフルオート◎バスの水栓、小流量吐水機能を採用、台所、洗面の水栓に水優先吐水機能を採用◎照明設備:LED◎調理設備:IHクッキングヒーター◎太陽光発電システム:南向きの屋根に長瀬産業株式会社太陽光発電・蓄電池システムeneEase(4.13kW)設置◎本シミュレーションは、モデルプランにて住宅の省エネ基準の認定基準を評価するための、国立研究開発法人建築研究所のWWE算定プログラムの計算結果をもとに2014年4月の全国事業者料金体系を基に推測した料金計算です。