

PLAN 2

収納たっぷり家事らく住宅

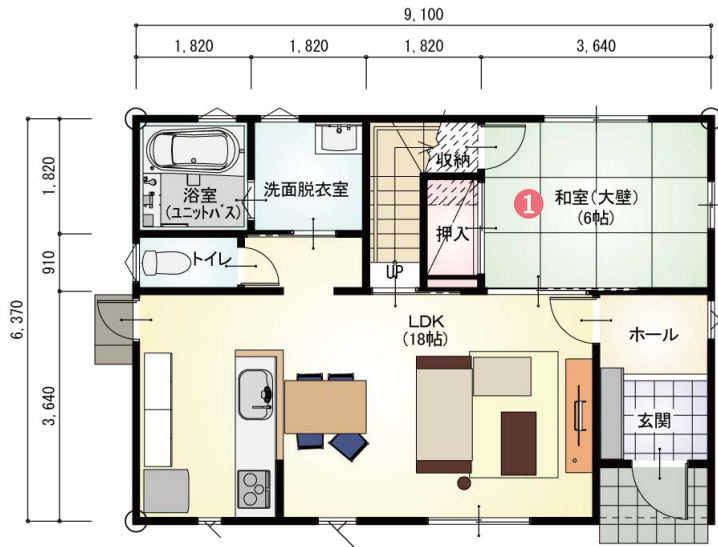
南入

32.56坪

ゼロエネルギーで、暮らそう。

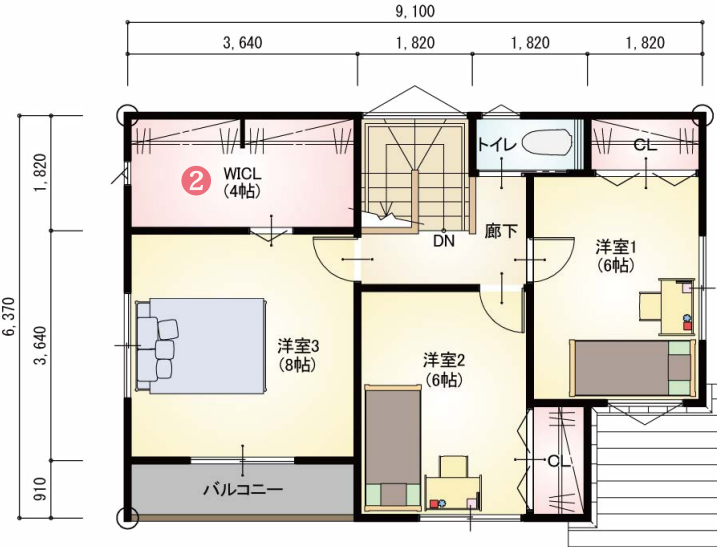


各部屋に収納を設け上手に整理整頓ができるお家です。
主寝室には4帖もの大型クローゼットがあり、
家族の共有物や季節物の収納にも便利です。



1F

- ① 6帖の和室はLDK隣接型のお部屋です。
間仕切り戸もあり個室としても使用できます。
階段下も有効に使えるので、日用品の収納に便利です。



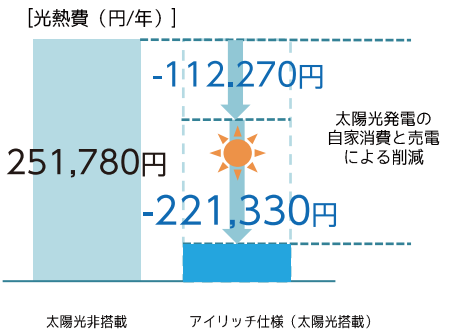
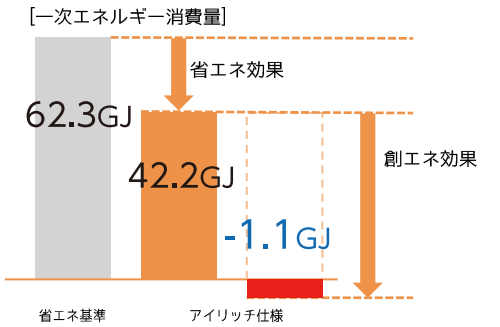
2F

- ② 居室は広く確保できていて、かつ収納スペースも
ゆとりと使える広さを確保しています。



1階床面積	56.31㎡	17.03坪
2階床面積	51.34㎡	15.53坪
延べ床面積	107.65㎡	32.56坪
総施工面積	112.61㎡	34.06坪

太陽光4.13kW相当搭載 シミュレーション結果



※当シミュレーション及び提案は、光熱費について、「擬似的な設備環境を想定した上でソフトを用いて計算した結果」です。建物の設備仕様、開閉り、ライフスタイル等によって光熱費は変わります。示された光熱費が保証されるものではありませんので、ご了承ください。また、周辺敷地の建物による影響は加味されていません。
<計算条件>◎地域区分:6地域◎使用プログラム:(株)LIXIL/バツプファースト提案・設計支援ポータル◎主たる居室の暖房設備:ルームエアコン◎換気設備:第三種換気◎給湯設備:三菱I+H+T-APF3.3370Lフルオート◎バスの水栓、小流量吐水機能を採用、台所、洗面の水栓に水優先吐水機能を採用◎照明設備:LED◎調理設備:IHクッキングヒーター◎太陽光発電システム:南向きの屋根に長瀬産業株式会社太陽光発電・蓄電池システムeneEase(4.13kW)設置◎本シミュレーションは、モデルプランにて住宅の省エネ基準の認定基準を評価するための、国立研究開発法人建築研究所のWEB算定プログラムの計算結果をもとに2014年4月の全国事業者料金体系を基に推測した料金計算です。