

PLAN 1

インナーバルコニー

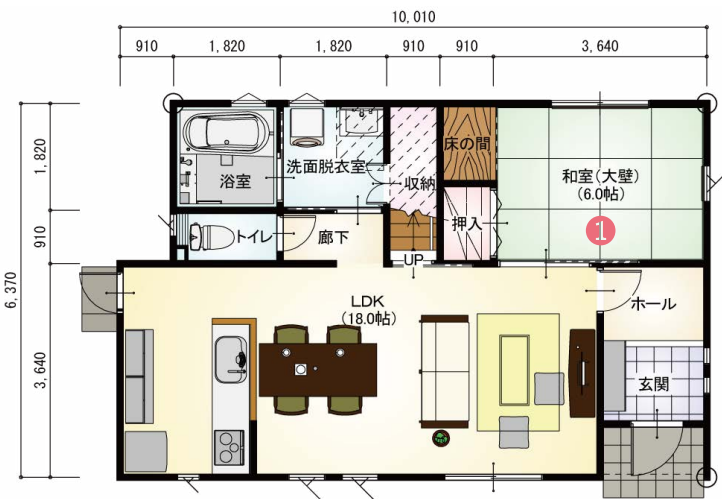
南入

34.82坪

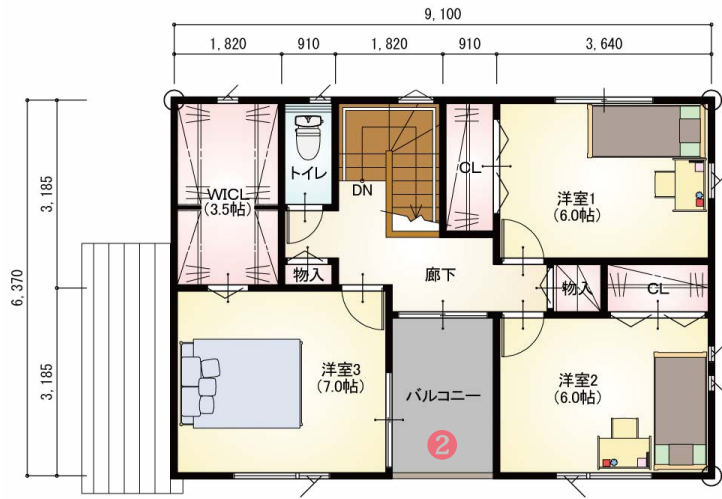
ゼロエネルギーで、暮らそう。



4LDKの和室あり住宅です。
リビング横和室は応接室やセカンドリビングとしても使えます。
インナーバルコニーは共用廊下からもアクセスでき、
家族の憩いの場としても使用できます。



1F



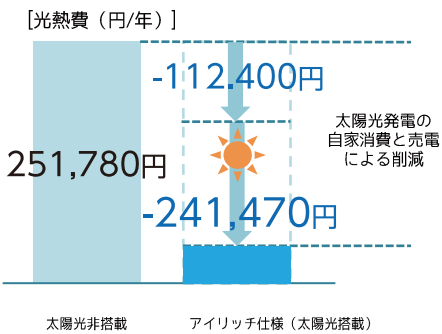
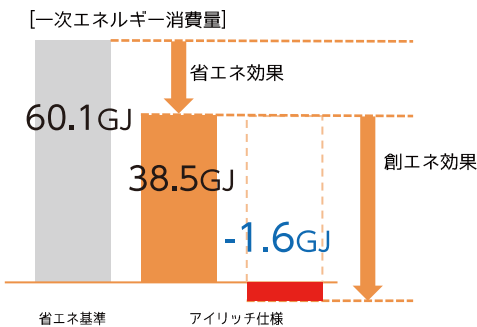
2F

① 床の間付き和室になります。
リビング隣接型ですが建具で仕切られていますので
客室としてもご利用いただけます。

② インナーバルコニーですので洗濯物も天候に関係なく
干すことが出来、広さも十分確保されていますので、
ご家族でアウトドアレクリエーションも楽しめます。

1階床面積	59.62㎡	18.03坪
2階床面積	55.51㎡	16.79坪
延べ床面積	115.13㎡	34.82坪
総施工面積	119.23㎡	36.06坪

太陽光4.13kW相当搭載 シミュレーション結果



※当シミュレーション及び提案は、光熱費について、「仮想的な設備環境を想定した上でソフトを用いて計算した結果」です。建物の設備仕様、開取り、ライフスタイル等によって光熱費は変わります。示された光熱費が保証されるものではありませんので、ご了承ください。また、周辺敷地の建物による影響は加味されていません。
<計算条件>◎地域区分:6地域◎使用プログラム:(株)LIXIL/バッシュファースト提案・設計支援ポータル◎主たる居室の暖房設備:ルームエアコン◎換気設備:第三種換気◎給湯設備:三菱I+H+TAPF3.3370Lフルオート◎バスの水栓、小流量吐水機能を採用、台所、洗面の水栓に水優先吐水機能を採用◎照明設備:LED◎調理設備:IHクッキングヒーター◎太陽光発電システム:南向きの屋根に長瀬産業株式会社太陽光発電・蓄電池システムeneEase(4.13kW)設置◎本シミュレーションは、モデルプランにて住宅の省エネ基準の認定基準を評価するための、国立研究開発法人建築研究所のWEB算定プログラムの計算結果をもとに2014年4月の全国事業者料金体系を基に推測した料金計算です。